



Einfamilienhaus im Toskastil



Einfamilienhaus im Toskastil



Diele, Treppenaufgang



Wohnzimmer



Badezimmer



Flur, Dachgeschoss



Badezimmer 2

Dieses Haus hat eine Mischfassade (unten Verblend-, oben Wärmedämmverbund-System), ein 20° Walmdach mit Doppel-S Pfanne eingedeckt und einen gedämmten Vollkeller. Das Dachgeschoß ist auf der ganzen Fläche nutzbar. Klare Linien und Sichtachsen, großzügige Raumaufteilung und ein lichtdurchfluteter Dielen/Treppenbereich vervollständigen den südländischen Flair des Hauses. Die Ausstattung ist individuell auf den Bauherren zugeschnitten und dient hier nur als Anregung.



Wichtiges im Überblick:

Wohn-/Nutzfläche: ca. 216 m² Wohnfläche: ca. 141 m²

Grundfläche ca. 11,00 m x 9,00 m

Anzahl der Zimmer : 5

Das Toska-Haus ist sowohl als KfW Energieeffizienzhaus 55 (vormals KfW 40) als auch als KfW Energieeffizienzhaus 70 (vormals KfW 60) gebaut worden.

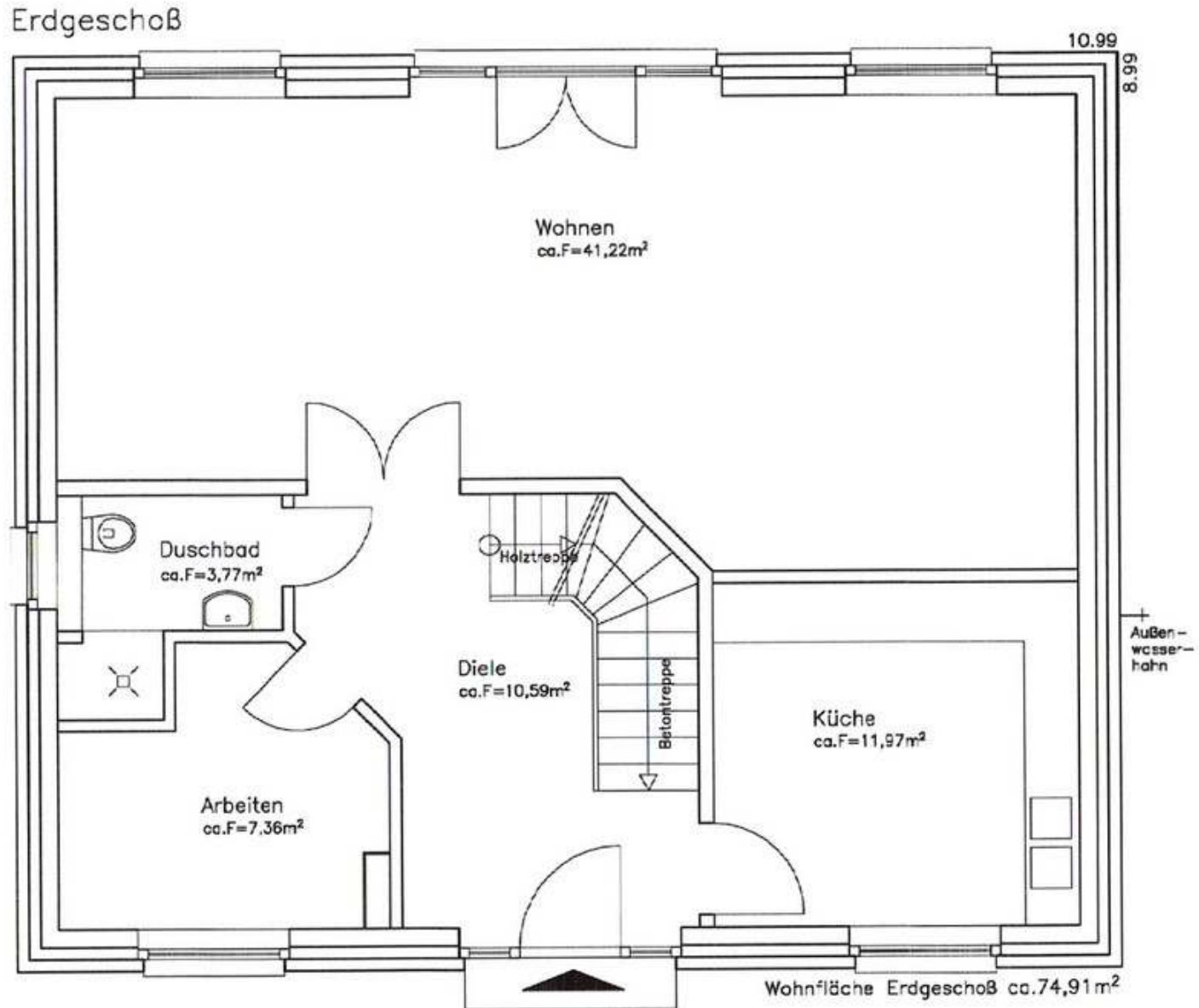
Der Bau des Energieeffizienzhaus 55 wurde von einem WK autorisierten Qualitätssicherer begleitet und hat die Prüfungen ohne Mängel bestanden.

Besondere Beachtung beim Bau eines solchen Hauses muß das perfekte Zusammenspiel der neuen Techniken (Solaranlage / Wärmepumpe / kontrollierte Be- und Entlüftung / hervorragende Dämmung) finden.

Die Fassade kann auch komplett in Wärmedämmverbundsystem ausgeführt werden.

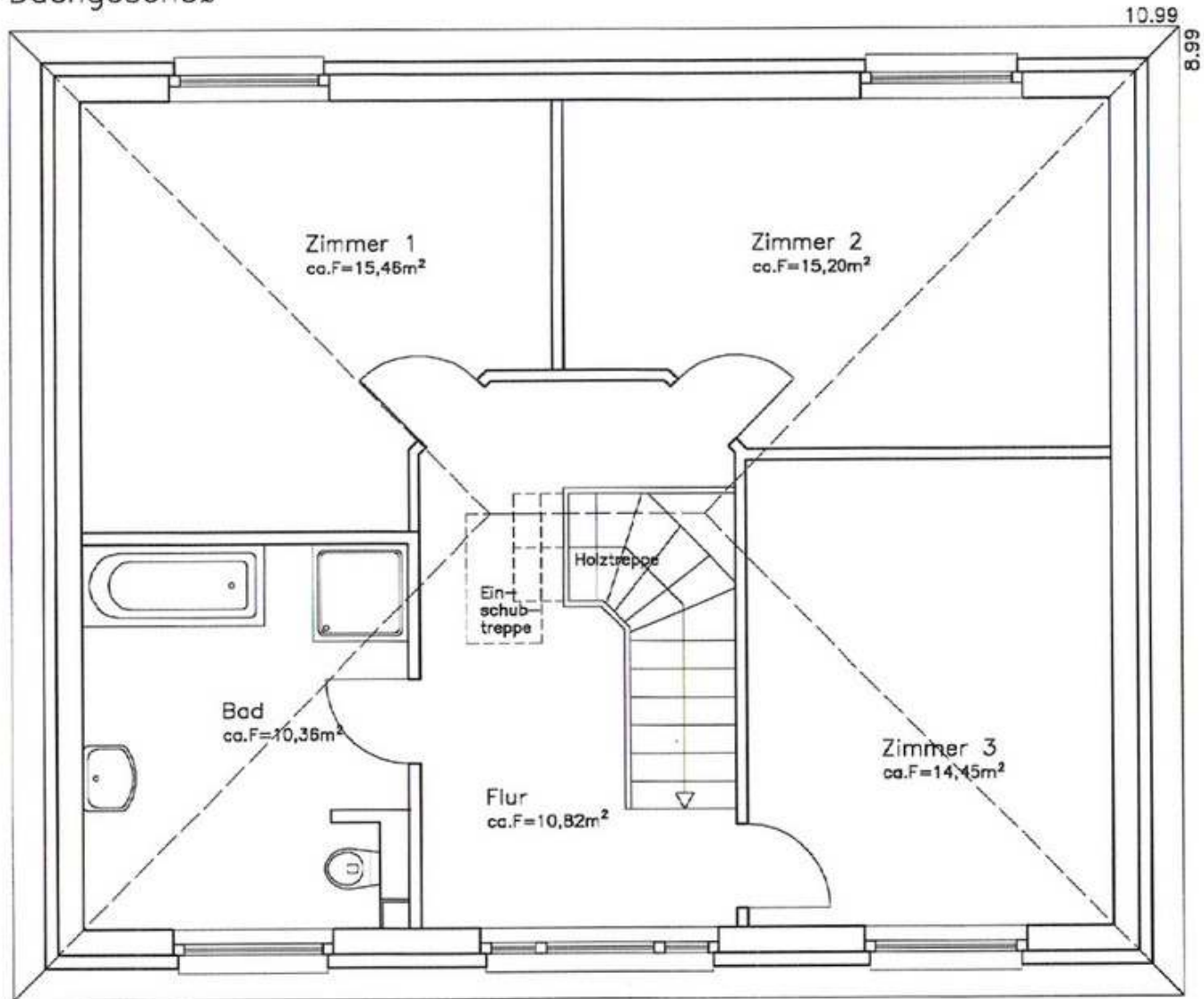
Selbstverständlich kann dieses Haus auch ohne Keller gebaut werden.(siehe die folgenden Grundrisse).

Generalbau Matthes steht Ihnen für Ihre Fragen gern zur Verfügung.

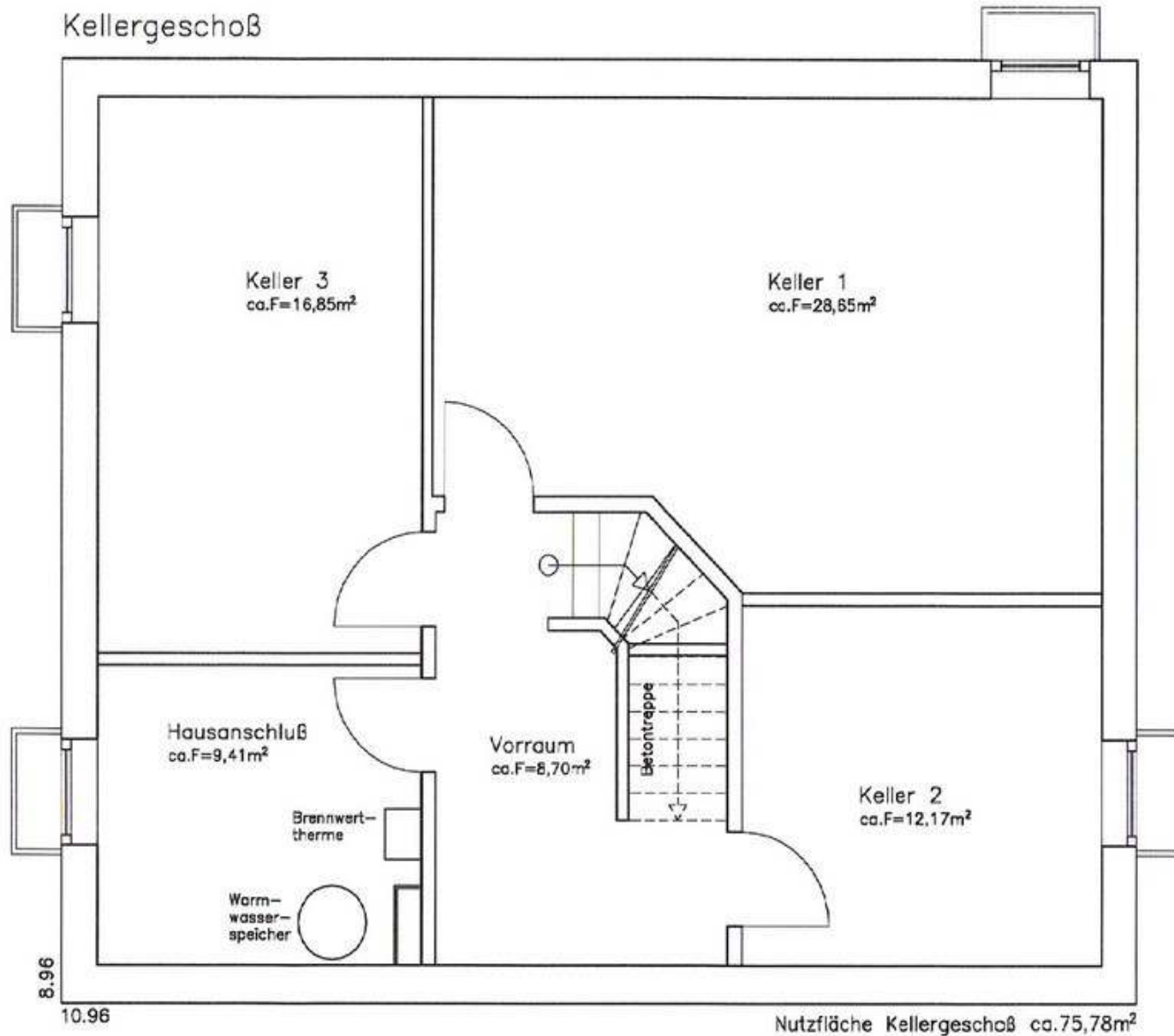




Dachgeschoß



Wohnfläche Dachgeschoß ca.66,30m²





Variante Erdgeschoß ohne Keller

